

## TECHNISCHE INFORMATIONEN

Stand 2023

### Bühnentechnik:

- Hauptbühne 250 m<sup>2</sup>; 20 m breit, 12,5 m tief  
Bühnenpodium 12 m breit, 8 m tief  
Portalbreite von 9 m – 14 m; bei Nutzung der Gassen und Hauptvorhang max. 12 m Breite  
Portalhöhe bis max. 7,5 m  
lichte Höhe Bühnenturm 18,5 m  
Seitenbühne 140 m<sup>2</sup>  
Hinterbühne 114 m<sup>2</sup>  
Orchestergraben ca. 130 m<sup>2</sup>; in zwei Segmenten fahrbar; für etwa 65 Musiker
- 16 Prospektzüge à 500 kg Traglast auf der Hauptbühne  
1 Schallschleierzug à 500 kg  
je 2 Panoramazüge à 500 kg  
17 Handkonterzüge auf der Hauptbühne  
2 Beleuchtungszüge à 1000 kg Traglast auf der Hauptbühne  
3 Prospektzüge à 500 kg Traglast auf der Vorbühne  
3 Motorwinden à 250 kg Traglast auf der Seitenbühne  
5 Motorwindenzüge à 250 kg Traglast auf der Hinterbühne
- ca. 200 m<sup>2</sup> Bühnenpodeste, variable Höhen  
ca. 180 m<sup>2</sup> Parkett-Tanzboden, variabel verlegbar  
ca. 180 m<sup>2</sup> Tanzboden (schwarz o. weiß) in Bahnen à 1,6 m Breite  
schwarze Aushänge, Gassen und Soffitten

## Lichttechnik:

- **Pulte:** GrandMA 2 full size; GrandMA 2 light
- **Z- Brücke:** 22 x ADB 2 kW- Profilscheinwerfer; 2 x Clay Paky Golden Scan HPE
- **Saalseiten:** je 7 x ADB 2 kW- Profilscheinwerfer pro Seite
- **Portalbrücke:** 4 x Elation KL 8 FC; 12 x 2 kW- Fresnel- Scheinwerfer; 10 x ETC S4 Zoom
- **Beleuchtungszüge:**
  - vorne B1:* 4 x Elation KL 8 FC; 6 x ETC S4 Zoom; 4 x Martin Rush MH 6;  
2 x Clay Paky Stage Zoom 1200 SV
  - hinten B2:* 4 x Elation KL 8 FC; 6 x ETC S4 Zoom
- **Galeriezüge:** je 8 x ETC S4 Zoom pro Seite
- **Portaltürme:** je 4 x ETC S4 Zoom pro Seite
- **Verfolger:** 2 x Clay Paky Shadow
- **mobil:**
  - 12 x Martin Rush MH 6
  - 12 x DTS FOS Bar 100 dyn.
- **Netzwerk:** direkte Verbindung vom FOH zur Bühne (stage right/ Bühne links)

Des Weiteren befinden sich Gassenscheinwerfer, PAR- Scheinwerfer, Profilscheinwerfer, etc. in unserem Inventar, die bei Bedarf flexibel eingesetzt werden können.

Unsere Scheinwerfer können von Haus aus mit den folgenden Farben bestückt werden:

blau 1	117		grün 1	138		gelb 1	13		rot 1	154
blau 2	144		grün 2	88		gelb 2	20		rot 2	109
blau 3	119		grün 3	139		gelb 3	134		rot 3	106
ctb	201					gelb 4	22			

## Tontechnik:

- **Beschallung:**

Saal:	4 x Nexo PS 15 2 x Nexo PS 15 Bass
Vorbühne:	2 x Nexo PS 10
Subbass:	2 x Nexo alpha S 2 (bei Bedarf)
Nearfill:	6 x Coda D5 (bei Bedarf)
Delayline:	2 x Nexo PS 8
Monitor:	2 x Nexo PS 10 (fest im Portal) 8 x JBL SRX 712 auf 6 Monitorwegen

- **Regie:**

Tonmischpult Digico SD9  
8 x drahtlose Mikrofonanlage Shure ULX D mit Handsendern, Headsets und Lavaliers  
diverse Zuspieler

- **mobil:**

Tonmischpult Digico SD9  
6 x Nexo PS 10  
2 x Nexo LS 500  
diverse Mikrofone, DI- Boxen, etc.

- **Netzwerk:** direkte Verbindung vom FOH zur Bühne (stage right/ Bühne links)

- Intercomanlage
- Inspizienten-Rufanlage
- drahtlose Schwerhörigen-Anlage beyerdynamic Synaxis mit Taschenempfänger + Kopfhörer/  
Induktionsschleife

## **Sonstige Ausstattung:**

- **Video- und Medientechnik:**

- Videoserver MA VPU Plus
- Videomischpult Blackmagic ATEM Mini Pro
- 2 x Projektor Eiki LC-HDT700 (7000 ANSI- Lumen)
- 1 x Projektor Optoma ZH405 (4500 ANSI- Lumen)
- 1 x Leinwand 5,5 m x 3,1 m, mobil (Auf- und Rückpro)
- 2 x Leinwände 4 m x 4 m an den Prosceniumswänden (elektr. ausfahrbar)
- 1 x Show Folie        8 m x 10 m
- 1 x Opera Folie       9 m x 12 m
- Fernseh-Hausanlage (Bühnentotale und Orchestergraben)

- **Musik-Instrumente/ Orchesterbedarf:**

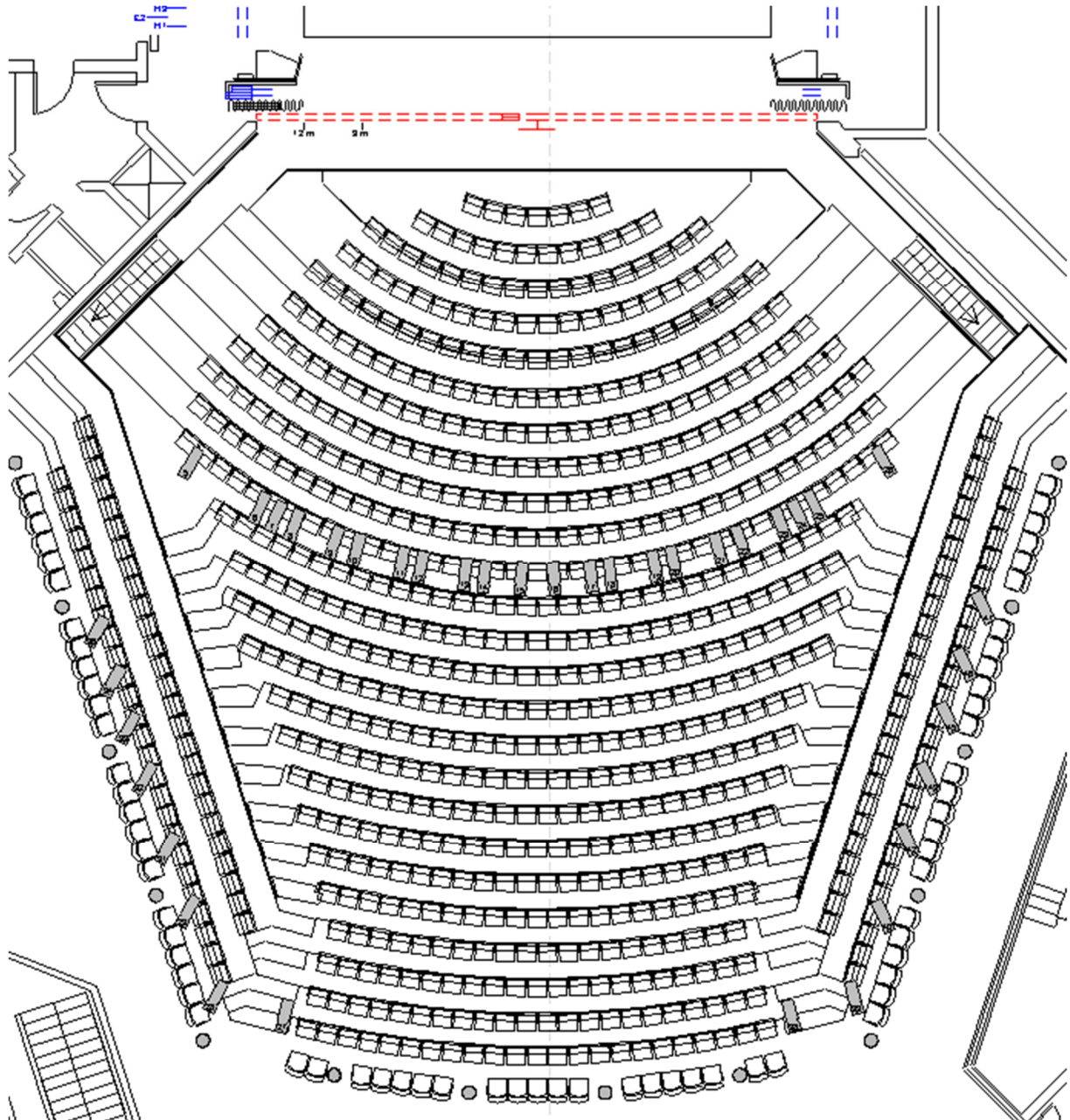
- Konzertzimmer
- 2 Steinway D Konzertflügel
- 65 Notenpulte
- 125 Orchesterstühle

Sollten Sie noch etwas vermissen, lassen Sie es uns wissen! Wir stellen gerne einen Kontakt zu unseren kompetenten Partnerfirmen her, mit denen wir schon seit Jahren gute Erfahrungen sammeln und gelungene Veranstaltungen durchführen konnten!

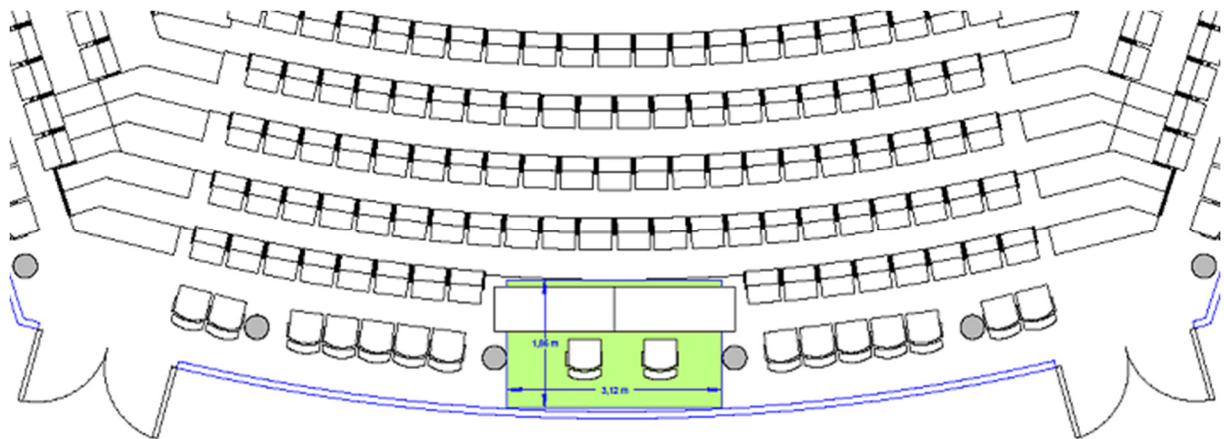
## Garderobenplan der PaderHalle:

Raum	m <sup>2</sup>	Schminkspiegel	Waschbecken	Besonderheiten
1.01	14	1	1	eigene Dusche und WC
1.02	17	6	1	Dusche + WC (D) auf Etage
1.03	11	3	1	
1.04	13	4	1	
1.05	12	4	1	
2.03	9	3	1	Dusche + WC (H) auf Etage
2.04	9	3	1	ein Raum mit 2.03
2.05	21	6	2	nicht abschließbar/ Notausstieg
3.01	23	9	2	Dusche + WC (D + H) auf Etage
3.04	22	7	2	
3.05	27	14	2	
3.06	34	16	2	
3.07	29	16	2	

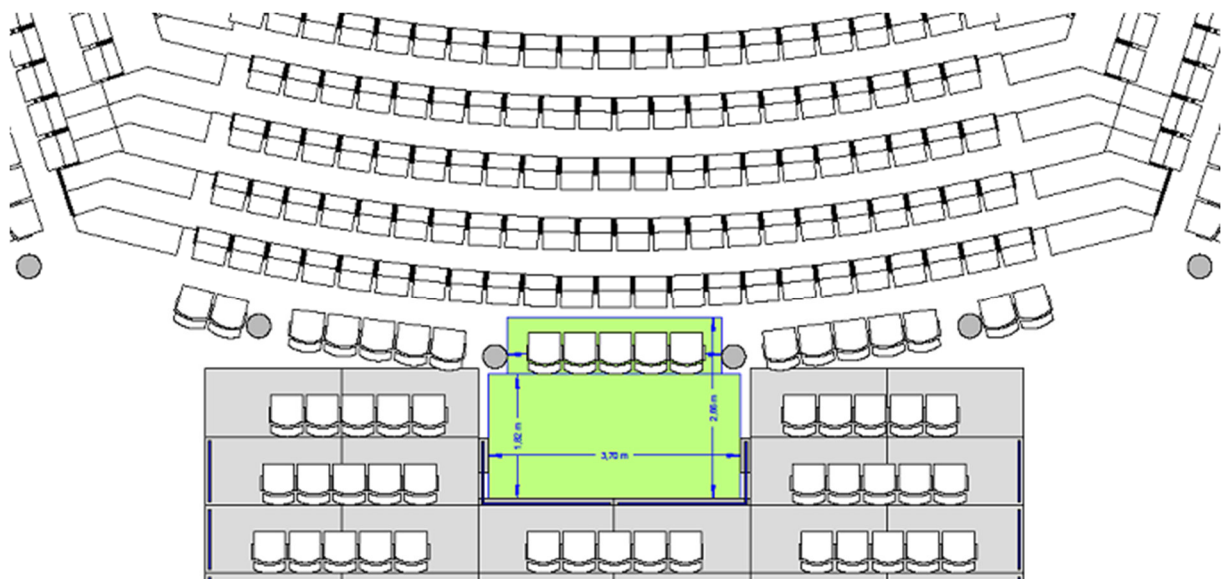
## Scheinwerfer im Saal Z- Brücke und Saalseiten)



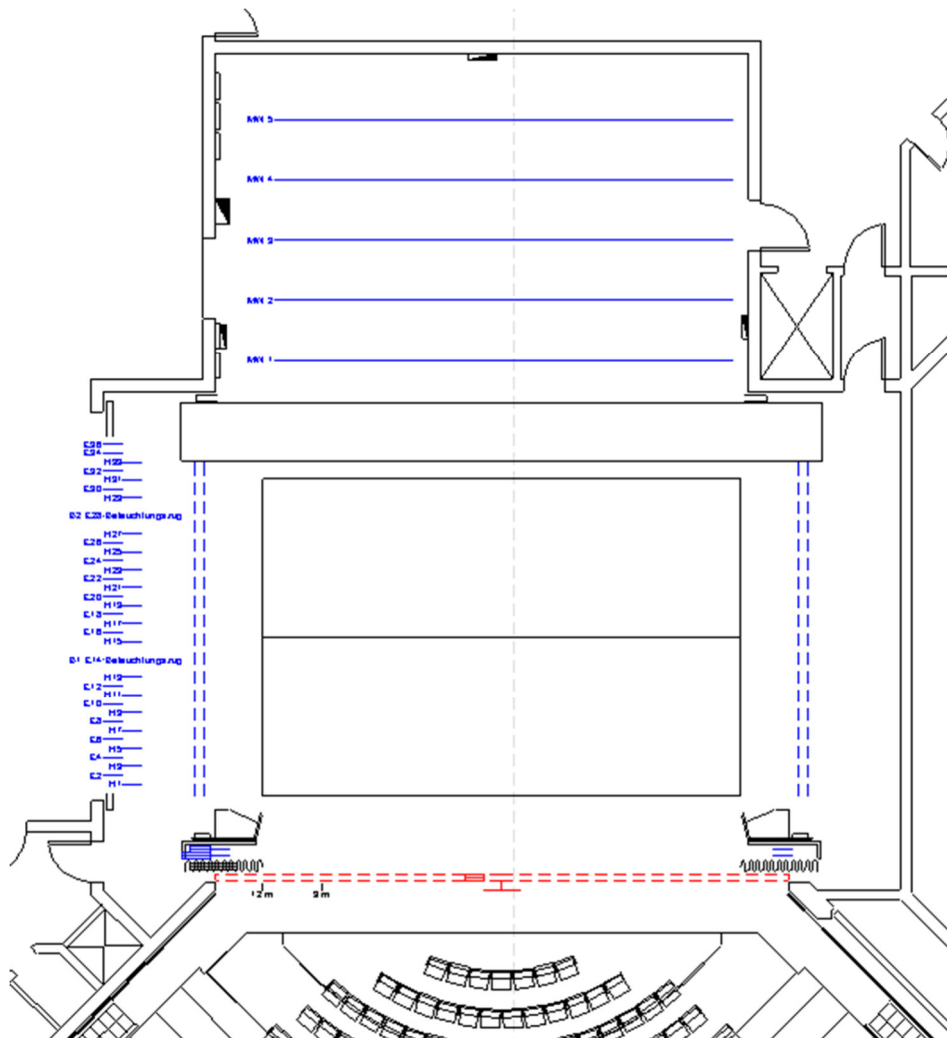
### FOH (Regie) bei geschlossenem Saal (< 794 Plätze)



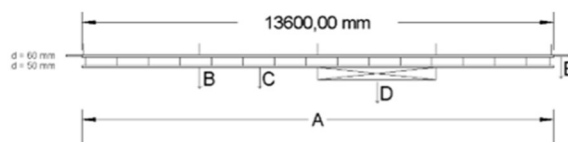
### FOH (Regie) bei offenem Saal (> 794 Plätze)



## Bühnenplan mit Zügen



## Belastbarkeit der E- Züge:



Typ:	A	B	C	D	E
	Nutzlast	Max. Einzellast unter einer Seilabhängung	Max. Einzellast zwischen zwei Seilaufhängungen	Max. Streckenlast unter einer Seilaufhängung	Max. Einzellast am freien Stangenende
Prospektzug	500 kg	150 kg	150 kg	200 kg	80 kg
Schleierzug					
Vorbühnenzug					
Panoramazug					
Beleuchterzug	1000 kg	200 kg	200 kg	300 kg	150 kg